



Seemeile



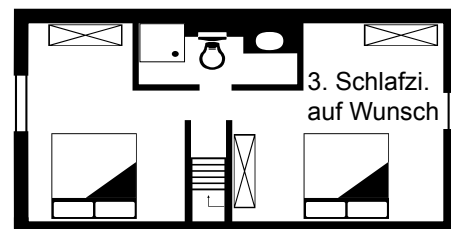
Lageplan: E 3

Bestehend aus: Wohn-Schlafräum, zwei oder drei Schlafräume, Kochnische, zwei große Badezimmer, insgesamt ca. 110 m² Grundfläche

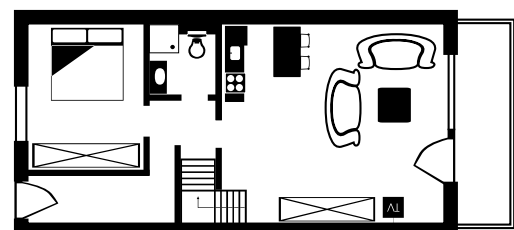
Lage: Die Ferienwohnung befindet sich in der 1. Etage eines zweigeschossigen Hauses absolut im Zentrum von Büsum. Der Hauptstrand und die Kureinrichtungen sind ca. 150 m entfernt. Die Fußgängerzone ist in unmittelbarer Nähe und erste Einkaufsmöglichkeiten bieten sich im selben Haus.

Ausstattung: **Wohn-Schlafräum** mit Schlafcouch, zwei Sesseln, Couchtisch, Korbstuhl, Schrankwand, Esstisch mit sechs Stühlen, Farb-TV, Radiowecker, CD-Anlage
1. Schlafzimmer mit Eichendoppelbett, Nachttischen, Kleiderschrank, Kinderbett und Stuhl
2. Schlafzimmer mit Doppelbett, Nachttischen, Kleiderschrank und Kinderbett
Kochnische mit Vier-Platten-Herd, Backofen, Dunstabzugshaube, Geschirrspüler, Kühlschrank mit Gefrierfach. Geschirr und Hausrat sowie eine Kaffeemaschine für den täglichen Bedarf sind vorhanden
Beide Badezimmer mit Dusche, Waschbecken mit WC

Sonstiges: Handtücher und Tischwäsche sind ausreichend vorhanden. Bettwäsche darf/kann mitgebracht werden oder auch gegen Gebühr gemietet werden. Großer Balkon mit Gartenstühlen, **großer** Parkplatz (**kein** Doppelparker) in der Tiefgarage. Lift, Zentralheizung und Staubsauger im Appartement vorhanden. Zweimal Dusche/WC.



OG



EG

